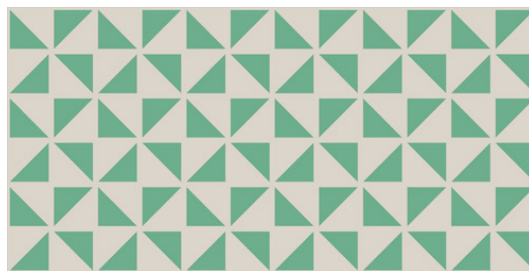


Modèle: Denoyez Oliva
 Taille: 10X20 cm
 Épaisseur: 7.5mm
 Matériel: Faïence Pâte Rouge



CARACTERISTIQUES TECHNIQUES

Procédé de fabrication	Mono cuisson	Dalle céramique pressée a sec
Longueur, largeur, épaisseur, droiture des côtes, orthogonalité, planéité	Résiste aux conditions requises applicables à chaque modèle défini à la norme UNE-EN 14411	UNE EN ISO 10545 Pargraphe 2
Absorption d'eau	E > 10%	UNE EN ISO 10545 Pargraphe 3
Résistance a la flexion (N/mm.2) et resistance à la cassure (N)	> 15 > 600	UNE EN ISO 10545 Pargraphe 4
Dilatation thermique linéal	< 7*10 ⁻⁶ /°C	UNE EN ISO 10545 Pargraphe 8
Résistance au choc thermique	Résiste à l'essai	UNE EN ISO 10545 Pargraphe 9
Expansion par humidité	< 0.6%	UNE EN ISO 10545 Pargraphe 10
Résistance au fissures	Résiste à l'essai	UNE EN ISO 10545 Pargraphe 11

RÉSISTANCE CHIMIQUE

Produit de nettoyage domestique	Classe GA	
Sels pour piscine	Classe GA	UNE EN ISO 10545 Pargraphe 13
Acides et bases (faible concentration)	Minimum Classe GLB	
Résistance aux taches	Minimum Class 4	UNE EN ISO 10545 Pargraphe 14

MARQUÉE CE



Déclaration de Conformité CE:

Nº 003VV2013